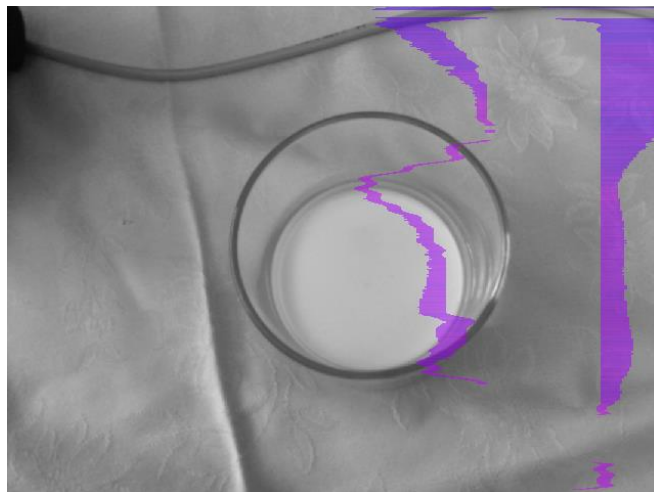


**STUDIO PERITALE C.T.U. DANIELE GULLA'**  
INDAGINI FOTOGRAFICHE, ANTROPOLOGICHE, FONICHE, BIOMETRICHE E  
MULTISPETTRALI, ELETTROMAGNETICHE  
40127 BOLOGNA – VIA FANI, 7 – TEL. 339-3131594 – EMAIL: [gulladaniele@libero.it](mailto:gulladaniele@libero.it)

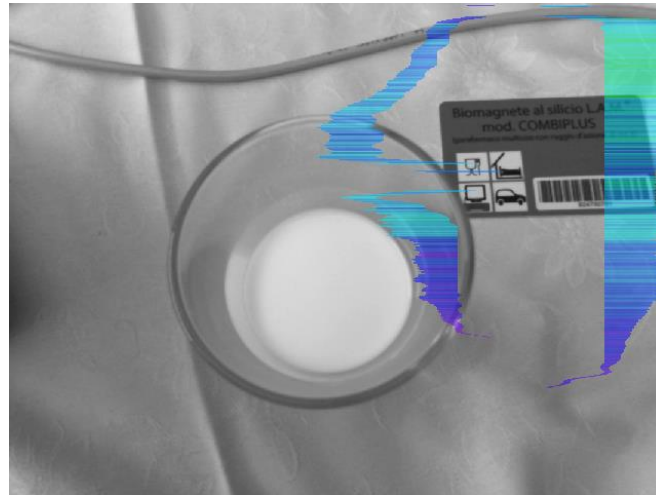
**N.B.: Le prove sono state eseguite con analisi vibrazionale, interferometrica, multi spettrale**

**ANALISI STATISTICA SUGLI EFFETTI DEI DISPOSITIVI GEOLAM SUL LATTE**

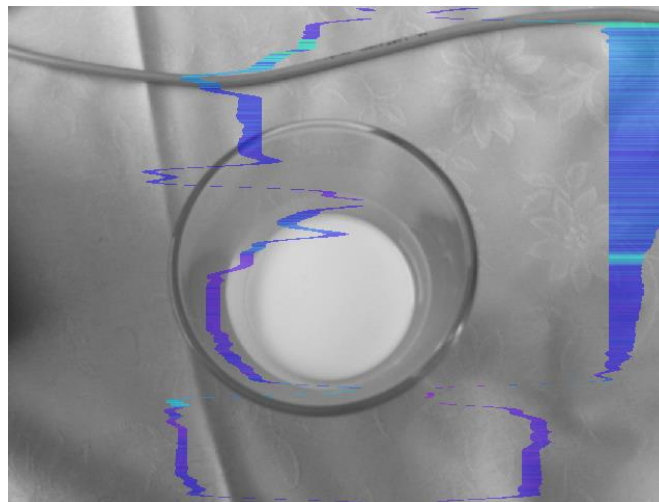
**Senza alcun dispositivo GEOLAM applicato al latte**



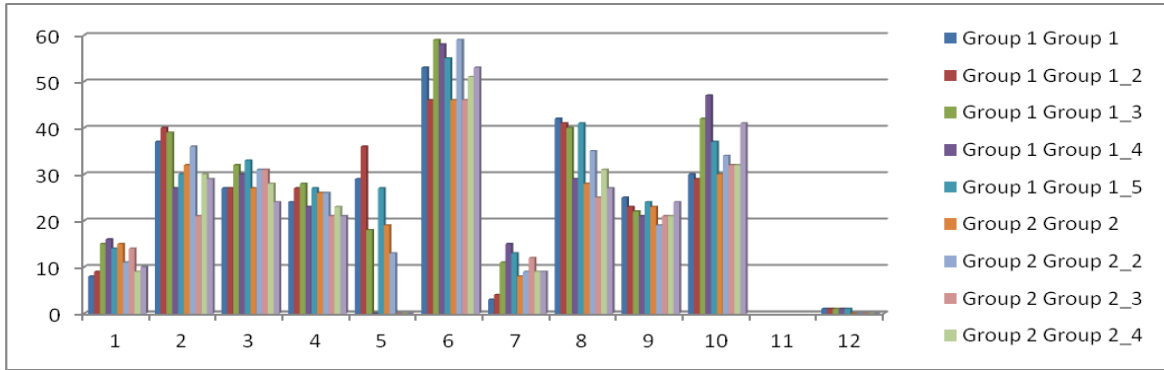
**Con dispositivo COMBIPLUS**



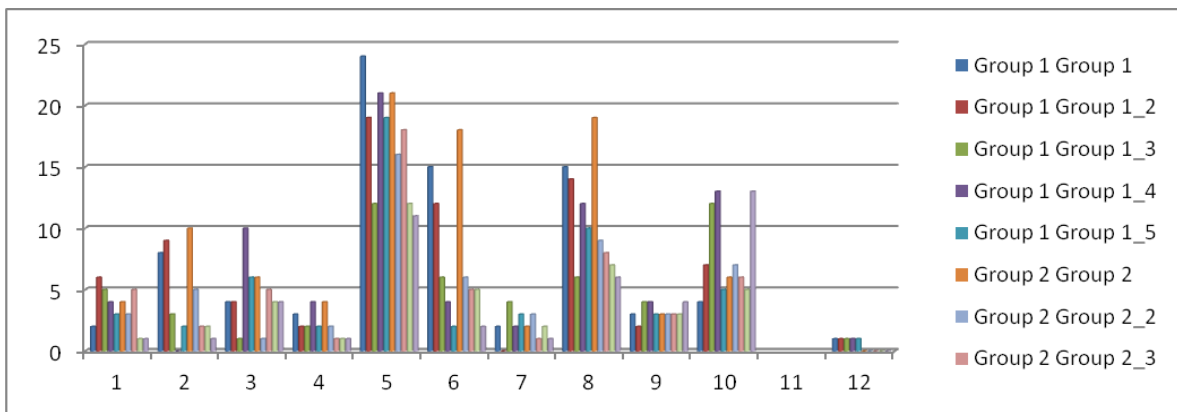
**Con dispositivo PURITY posizionato a circa 2 mt. di distanza dal bicchiere**



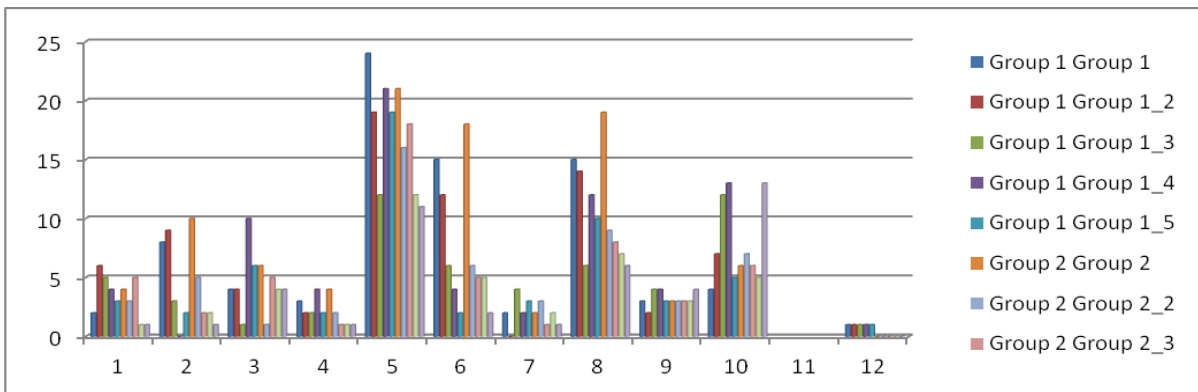
**GRUPPO 1 SENZA DISPOSITIVO E GRUPPO 2 CON DISPOSITIVO**



**VALORI MEDI**



**VALORI DI DEVIAZIONE STANDARD**



**VALORI DI VARIABILITA'**

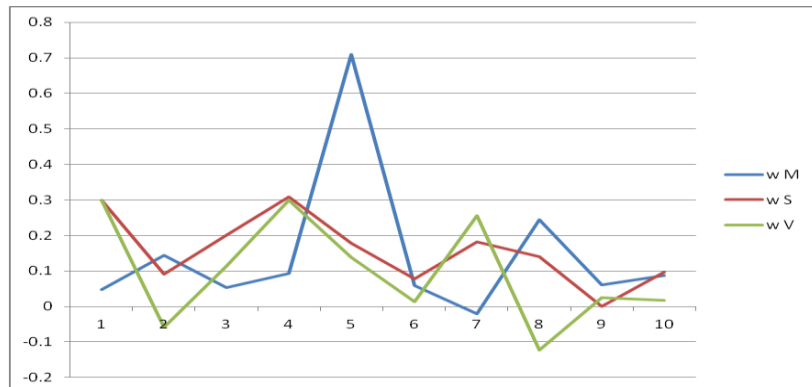
## DATI CONFRONTO GRUPPI

Sum(Tx) 1	Sum(Tx) 2
12.66857279	
17.50688237	
6.689062492	
-10.78413023	
11.33669802	
	1.329144
	0.227232
	-14.7964
	-11.8926
	-12.2845

w M	w S	w V
0.0484	0.3	0.2994
0.1445	0.0909	-0.059
0.0537	0.2	0.1136
0.093	0.3077	0.3
0.7091	0.1789	0.1392
0.059	0.0769	0.0128
-0.021	0.1818	0.2561
0.2435	0.1404	-0.123
0.0609	0	0.0256
0.0865	0.0976	0.0182

(T1-R)*W	(T2-R)*W	(T3-R)*W	(T4-R)*W	(T5-R)*W	(T6-R)*W	(T7-R)*W	(T8-R)*W	(T9-R)*W	(T10-R)*W
-0.19839	0.708092	-0.10738	-0.05581	10.49455	0.023616	0.134043	1.972539	0.164348	-0.46703
-0.15	1.141618	-0.10738	0.223256	15.45818	-0.38967	0.112766	1.729016	0.042609	-0.55351
0.140323	0.99711	0.161074	0.316279	2.694545	0.37786	-0.03617	1.485492	-0.01826	0.570811
0.18871	-0.73699	0.053691	-0.14884	-10.0691	0.318819	-0.12128	-1.19326	-0.07913	1.003243
0.091935	-0.30347	0.214765	0.223256	9.076364	0.141697	-0.07872	1.729016	0.103478	0.138378
0.140323	-0.01445	-0.10738	0.130233	3.403636	-0.38967	0.02766	-1.43679	0.042609	-0.46703
-0.05323	0.563584	0.107383	0.130233	-0.85091	0.37786	0.006383	0.267876	-0.20087	-0.12108
0.091935	-1.60405	0.107383	-0.33488	-10.0691	-0.38967	-0.05745	-2.16736	-0.07913	-0.29405
-0.15	-0.30347	-0.05369	-0.14884	-10.0691	-0.09446	0.006383	-0.70622	-0.07913	-0.29405
-0.10161	-0.44798	-0.26846	-0.33488	-10.0691	0.023616	0.006383	-1.68031	0.103478	0.484324

## GRAFICO FINALE

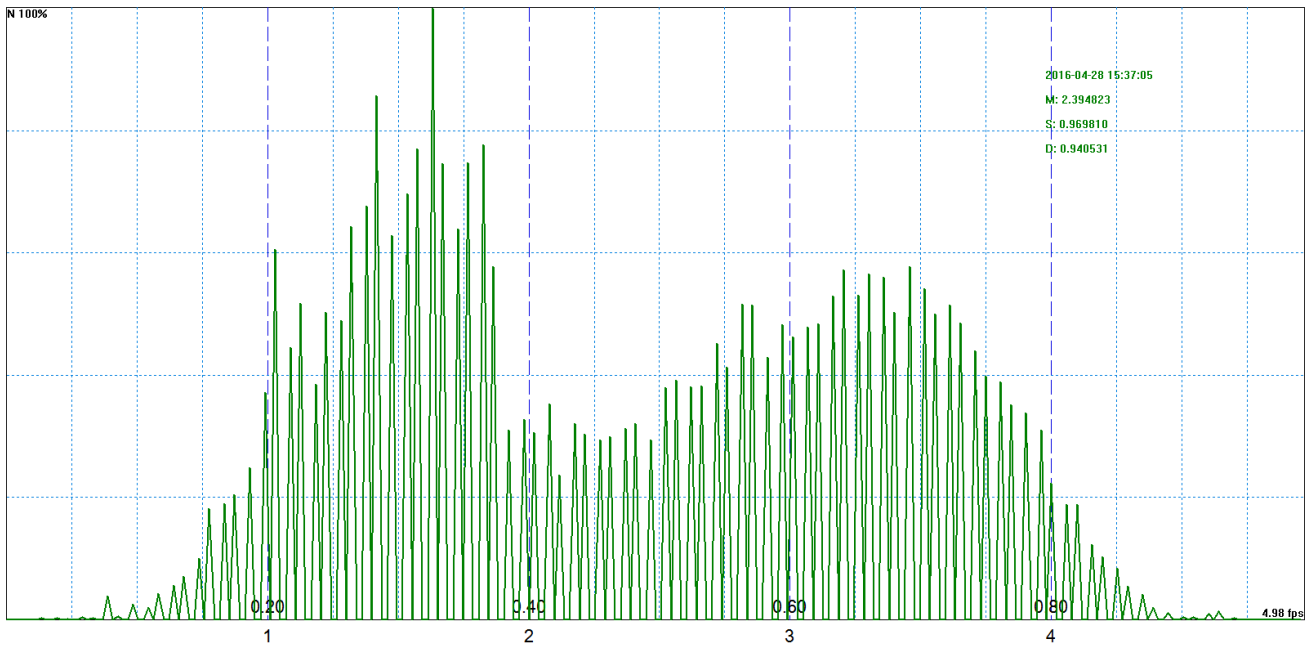


**I DATI STATISTICI MOSTRANO UNA VARIAZIONE CON AUMENTO DEI VALORI MEDI DELL'ENERGIA DEL LATTE CON I DISPOSITIVI NELLE VICINANZE, ED UNA DIMINUIZIONE DELLA VARIABILITA', OVVERO UNA MAGGIORE STABILITA' ENERGETICA.**

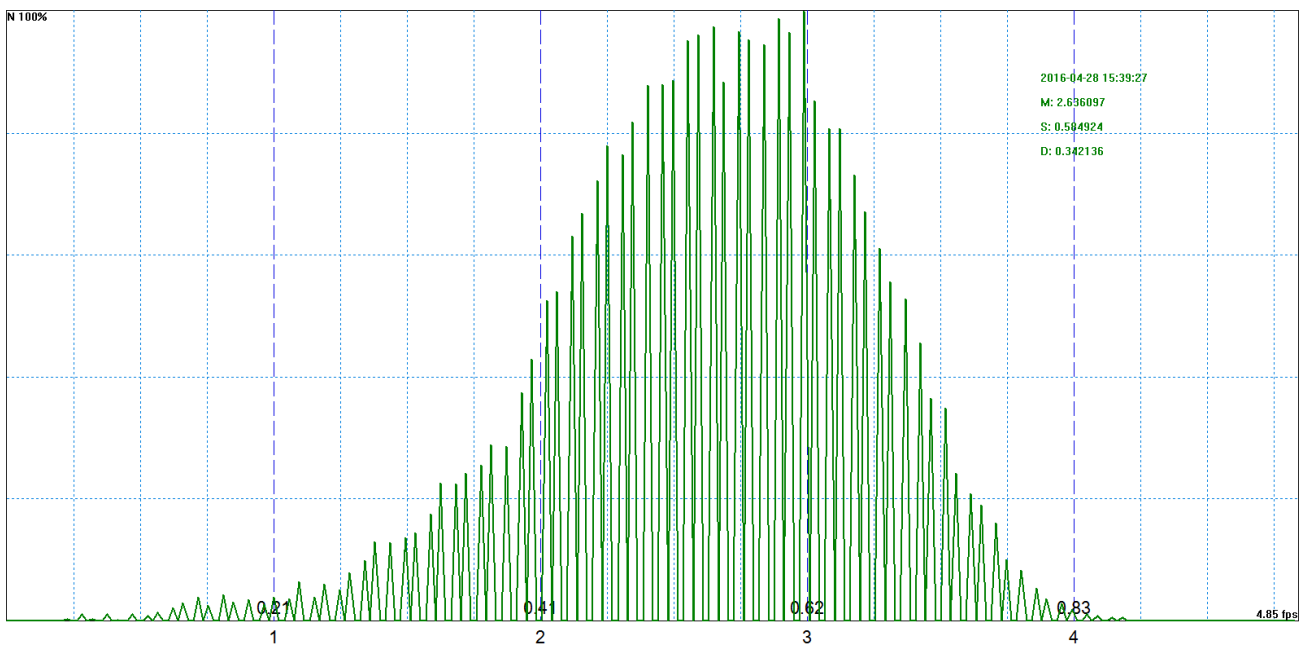
**RILIEVI SU NODI GEOPATOGENI E MISURAZIONI CON E SENZA  
DISPOSITIVI DI PROTEZIONE IN AREE CON CAMPI TORSIONA**



**AREE CON CAMPI TORSIONALI ALL'INTERNO DI UN RISTORANTE**



**DISPERSIONE SPETTRALE SENZA DISPOSITIVI GEOLAM**



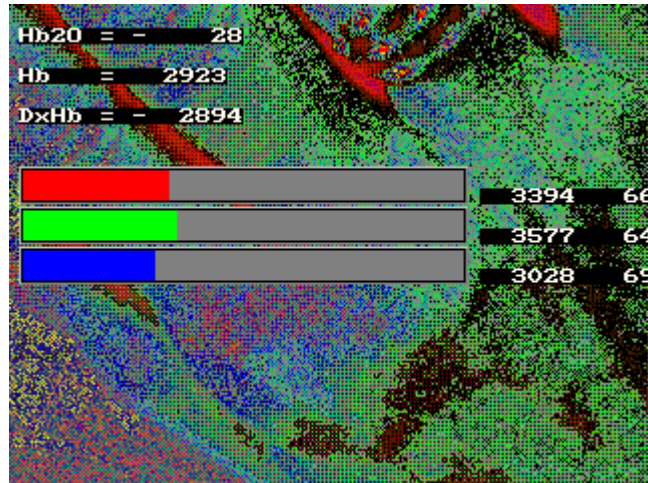
**DISPERSIONE SPETTRALE CON DISPOSITIVI PURITY E COMBIPLUS**

Con i dispositivi in oggetto, si è riscontrato una maggiore stabilità posturale delle persone esposte alle aree in cui sono presenti campi torsionali, un migliore stato psicofisico e biochimico documentato dalle misurazioni di cui sopra e dalla diversa ossigenazione dei tessuti a pagina seguente.

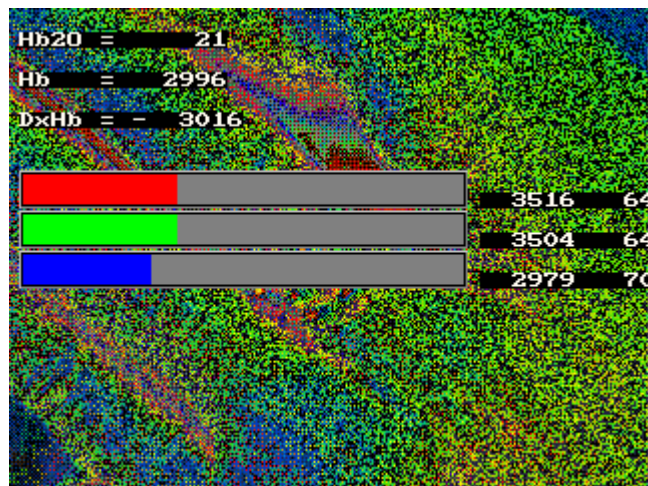


## Test spettro cromatografia su campo torsionale

### Persona esposta al campo torsionale senza dispositivi di protezione



### Con dispositivi di protezione GEOLAM



Si osserva una minore deossigenazione ed un aumento della saturazione dell'ossigeno sui campi torsionali introducendo un dispositivo di protezione. La differenza è dell'ordine del 1% - 2% di aumento dell'ossigeno, lo scostamento è inferiore ad altri casi in quanto l'attività del dispositivo è duplice: da una parte deve proteggere l'omeostasi dell'individuo e dall'altra contrastare l'effetto torsionale del campo.



**Il tecnico esaminatore**

**DANIELE GULLA'**

