

STUDIO PERITALE C.T.U. DANIELE GULLA'
INDAGINI FOTOGRAFICHE, ANTROPOLOGICHE, FONICHE, BIOMETRICHE E
MULTISPETTRALI, ELETTROMAGNETICHE
40127 BOLOGNA – VIA FANI, 7 – TEL. 339-3131594 – EMAIL: gulladaniele@libero.it

N.B.: Le prove sono state eseguite con analisi vibrazionale, interferometrica, multi spettrale

PROVE, CON IL BIOMAGNETE DIREZIONALE ALTERANTE, SU PERSONE POSTE SU DI UN NODO TORSIONALE E SUL LATTE.

N.B.: **IL DIREZIONALE ALTERANTE** E' UN DISPOSITIVO CHE EMETTE BUONA PARTE DEI SEGNALI ELETTROMAGNETICI NEGATIVI PROPRI DELL'ELETTROSMOG, SIA ARTIFICIALE CHE NATURALE, CHE ALTERANO GLI ESSERI UMANI, LA FAUNA, LA FLORA E L'HABITAT IN GENERALE.

E' STATO DA NOI MESSO A PUNTO PER DIMOSTRARE QUALI SIANO LE PROBLEMATICHE CHE L'ELETTROSMOG PUO' CREARE.

IN PRATICA SI DIMOSTRA CHE COSA PUO' ACCADERE SE, DOVE VIVIAMO, SI AGGIUNGONO ULTERIORI FONTI DI INQUINAMENTO ELETTROMAGNETICO OLTRE A QUELLE GIA' PRESENTI.

QUESTO PUO' VERIFICARSI A NOSTRA INSAPUTA QUANDO AD ESEMPIO: SI POTENZIA UN ELETTRODOTTO CHE PASSA VICINO A DOVE DIMORIAMO - SE VIENE INSTALLATO IN ZONA UN RIPETITORE - SE IL VICINO POSIZIONA UNA WORK STATION O, PEGGIO ANCORA, UN FORNO A MICROONDE NELLA ZONA RETROSTANTE LA PARETE DOVE E' POSIZIONATA LA TESTIERA DEL NOSTRO LETTO - SE AUMENTA IL VOLUME DEL GAS RADON O DELL'INTENSITA' DEI NODI TORSIONALI NELLA NOSTRA ABITAZIONE O DOVE SOGGIORNIAMO A LUNGO (SUL LUOGO DI LAVORO, A SCUOLA, ECC...) E PER TANTI ALTRI MOTIVI ANCORA DI PERTURBAZIONE AMBIENTALE CHE PER BREVEZZA NON STIAMO AD ELENCARE.

A CAUSA DI QUESTI FATTORI A NOI SCONOSCIUTI COMINCIAMO A STARE PEGGIO RISPETTO A PRIMA, NON SAPENDO QUALI SIANO I MOTIVI, E ANDIAMO ALLA RICERCA DI SOLUZIONI CHE MOLTO PROBABILMENTE NON TROVEREMO MAI.

(Per capire con un semplice esempio che l'elettrosmog altera costantemente il nostro organismo, lo paragoneremo ad un virus influenzale.

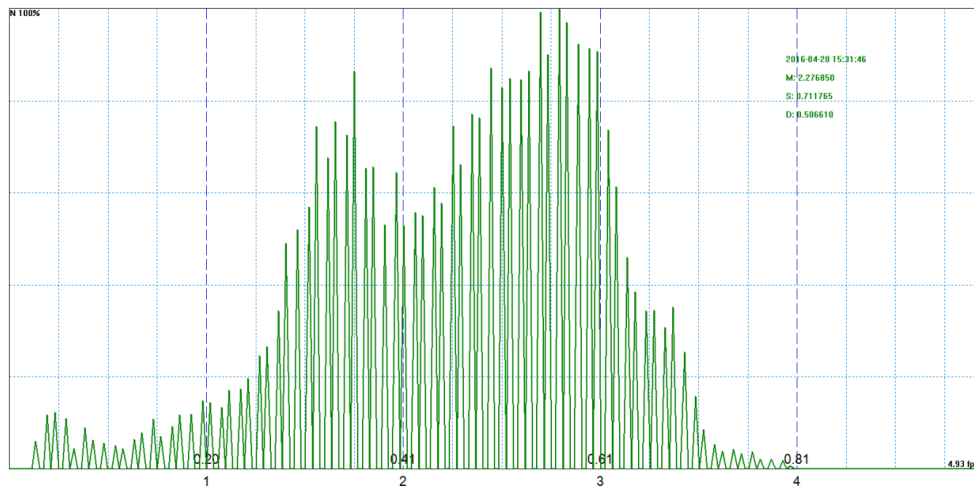
Tutti noi sappiamo che quando siamo influenzati ci sentiamo alterati in negativo a livello psicofisico e ci sentiamo fiacchi, irascibili, ansiosi, non digeriamo e non dormiamo bene, ma poi piano piano il nostro organismo produce gli anticorpi che debellano il virus fino a farci completamente guarire e tornare a star bene.

L'elettrosmog invece è di fatto un "ELETTROVIRUS" che l'organismo non è mai in grado di sconfiggere poiché è sempre presente in noi per i motivi prima esposti. Provando a farlo comunque, per cercare di mantenere equilibrate le proprie funzioni organiche, spendiamo continuamente energia tentando invano di creare gli "anticorpi", senza logicamente riuscirci mai, poiché l'elettrosmog è un qualcosa di artificiale che lo rende per questa ragione non debellabile. Ed è per questo che avvertiamo sempre e in maniera persistente le stesse poco piacevoli sensazioni che si avvertono quando si è influenzati, soprattutto a riguardo della stanchezza cronica e del sonno poco riposante).

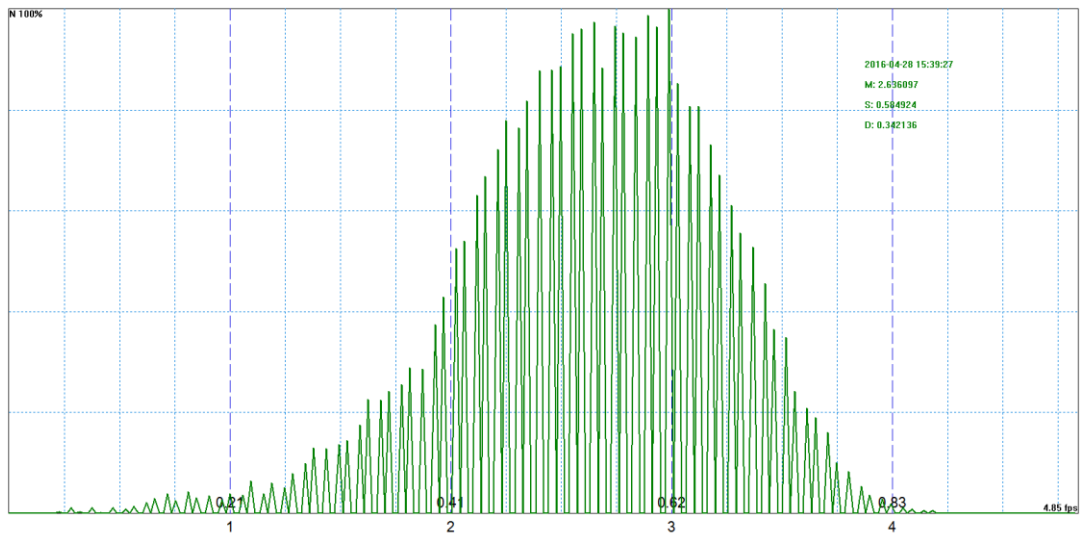
PROVA CON DISPOSITIVO DIREZIONALE ALTERANTE SU NODO TORSIONALE



SOPRA ,IN VIOLA, IL NODO TORSIONALE SU CUI SONO STATE POSTE LE PERSONE TESTATE

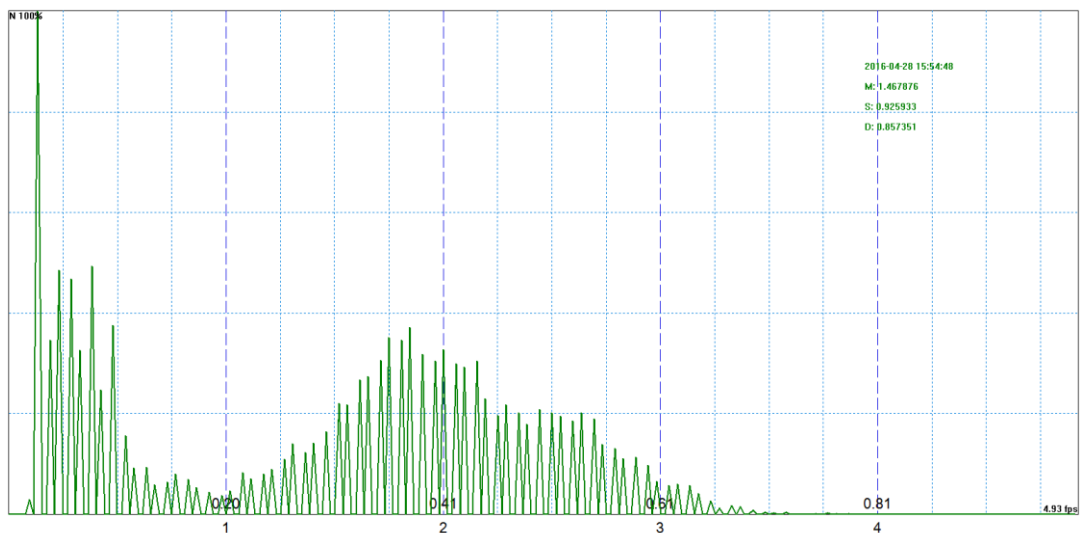


Dispersione spettrale di una persona su nodo torsionale, senza alcun Biomagnete al silicio L.A.M. applicato su di essa o posizionato nell'ambiente.



DISPERSIONE SPETTRALE CON I BIOMAGNETI AL SILICIO L.A.M. COMBIPLUS E PURITY APPLICATI ALLA PERSONA

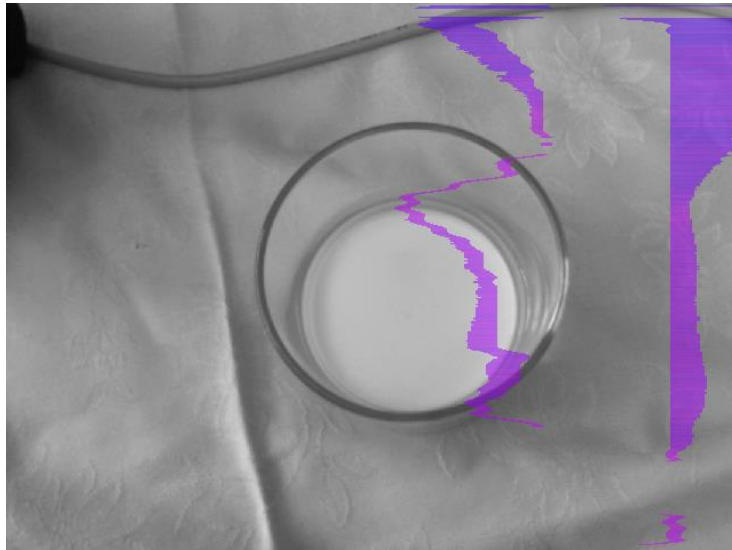
Con i dispositivi COMBIPLUS E PURITY, si è riscontrato una maggiore stabilità posturale delle persone esposte alle aree in cui sono presenti campi torsionali, un migliore stato psicofisico e biochimico documentato dalle misurazioni di cui sopra e dalla diversa ossigenazione dei tessuti .



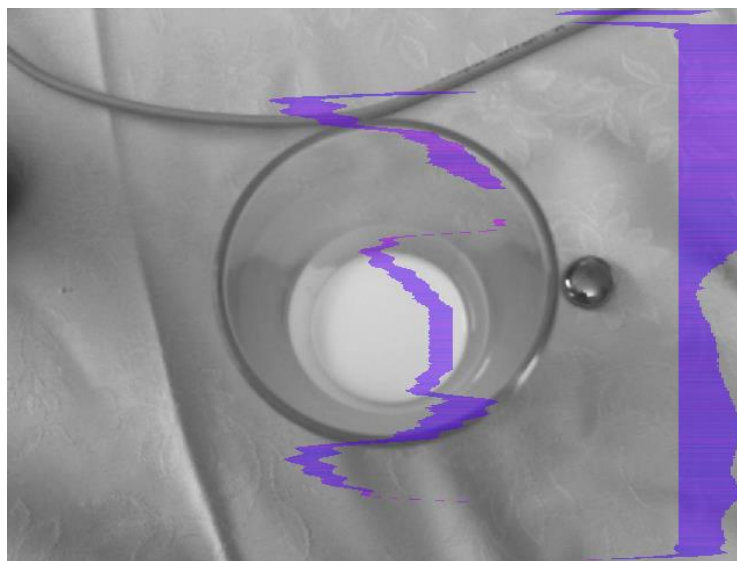
Dispersione spettrale della stessa persona con il dispositivo DIREZIONALE ALTERANTE, posizionato nell'ambiente, in modo che si trovasse totalmente all'interno del suo raggio d'influenza. Si nota un notevole peggioramento della dispersione spettrale.

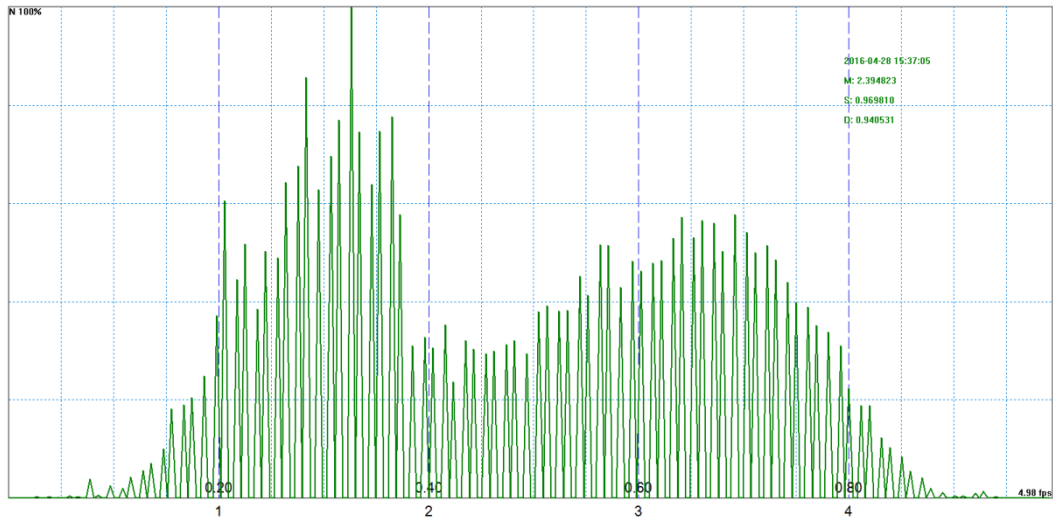
PROVA CON IL LATTE E IL DISPOSITIVO DIREZIONALE ALTERANTE

Energia congesta del latte senza che ad esso sia applicato alcun Biomagnete al silicio L.A.M.



Come si vede sotto l'energia del latte è ancor più congesta dopo che in zona è stato posizionato il DIREZIONALE ALTERANTE di forma tonda.





In questo caso si ha un notevole peggioramento delle dispersioni spettrali del latte, quando è presente nelle vicinanze un dispositivo **DIREZIONALE ALTERANTE**.

Si è appurato così che, il Biomagnete al silicio DIREZIONALE ALTERANTE, produce un effetto contrario rispetto agli altri prodotti del Centro L.A.M., perturbando ulteriormente e notevolmente il campo in cui è presente il suo influsso.

Il tecnico esaminatore

DANIELE GULLA'